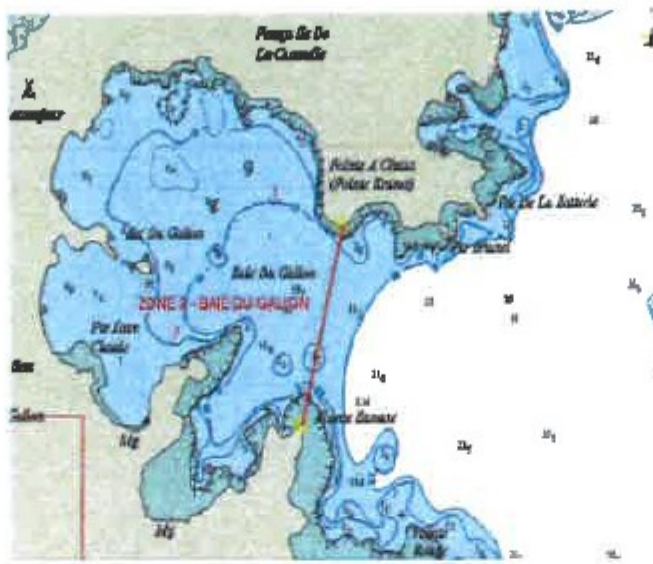


Zones interdites de pêche – CHLORDECONE
 Arrêté préfectoral n° 2012335-0003 du 30 novembre 2012



Zone 1 Nord Atlantique : ligne de sonde des 20 mètres entre la Pointe Macouba, la Bouée TR3 (proximité de l'Ilet St Aubin), la Bouée TR4, Pointe de la Batterie



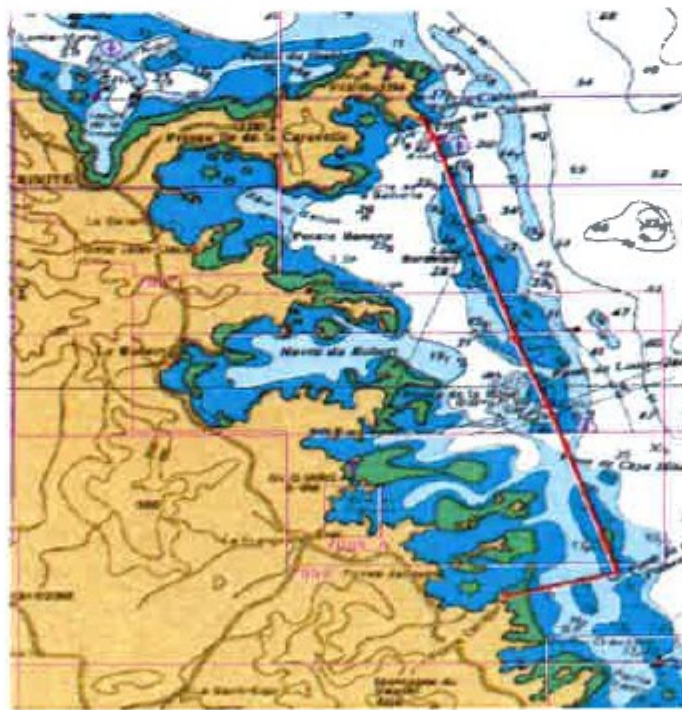
Zone 2 -Baie du Galion : Pointe à Chaux et Pointe Banane



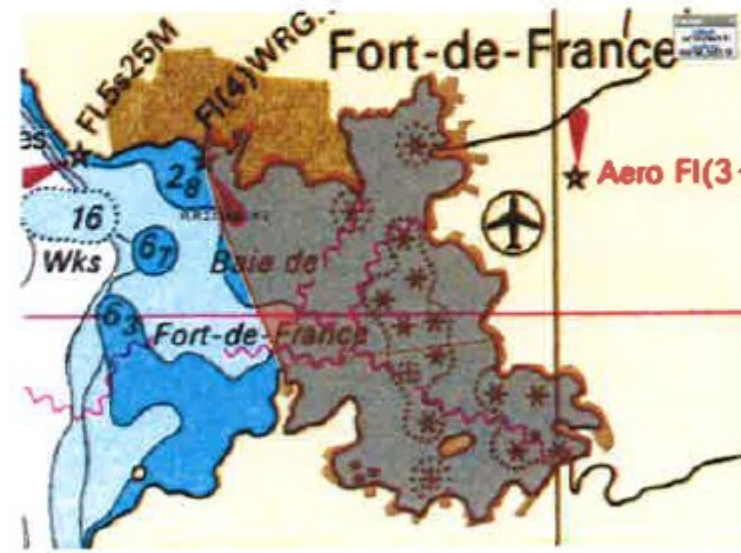
Zone 2 - Baie du Robert : de la Pointe Royale – Ilet Petite Martinique – Pointe Melon (14°41'024N-60°54'567W, 14°40'013N-60°54'567W)



Zone 2 - Baie du François – Baie du Simon : Pte Cerisier –Pointe Ouest de l'Ilet Frégate, Pointe Ouest de l'Ilet Metrente dit Anonyme, Pointe Est de l'Ilet Lavigne et Pointe La Rose



Zone Atlantique Est : Pointe Caracoli, Bouée cardinale Nord de la Passe de Caracoli, Ilet Loup Garou, Bouée Cardinale Sud des Cayes Mitan, Bouée cardinale Sud Des Pinsonnelles, Pointe Cerisier
(l'interdiction porte sur la pêche aux langoustes uniquement)



Zone 7 - Baie de Fort de France : Pte du Bout, Bouée rouge n°3 du Banc de Grande Sèche, Fort Saint-Louis